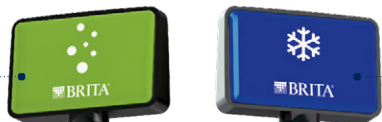


VIVREAU Bottler

Een dispenseroplossing met hoge capaciteit.



Gebruiksvriendelijk
hendeltype
tapkraan



Doorstroomvolume
tot 3 l/min

Roestvrijstalen
kraan



Eenvoudig schoon te maken
verwijderbare
uitgangskranen

Roestvrijstalen lekbak
optie om aansluiting op
afvalwaterafvoer te
realiseren

Ideaal voor bijv.
• Restaurants
• Conference rooms
• Bars
• Ontbijtbuffetten

Voordelen

- Tapt vele liters gekoeld water zonder koolzuur en water met koolzuur wanneer u wilt.
- Hoogwaardige ijsbankkoeling voor gekoeld water bij constante lage temperaturen
- Capaciteit: 80 l/u of 180 l/u

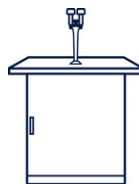
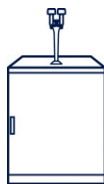
Drie installatie opties

- Tafelmodel
- Vrijstaand
- Tapsysteem



VIVREAU Bottler

Technische gegevens



Model	BRITA VIVREAU Bottler 101	BRITA VIVREAU Bottler 102	BRITA VIVREAU Bottler 103	BRITA VIVREAU Bottler 104	BRITA VIVREAU Bottler 105
Design / Type	Vrijstaand	Vrijstaand, semi-geïntegreerd	Tapsysteem	Tafelmodel	Tapsysteem
Watertypen					
Gekoeld zonder bruis	•				
Bruisend	•				
Specificaties					
Koelcapaciteit	180 l/h			80 l/h	
Past in een kast met de volgende afmetingen (B x H x D)	-		700 x 800 x 600 mm	-	
Systeemafmetingen (B x H x D)	595 x 850 x 590 mm (alleen onderkast) 180 x 490 x 220 mm (tapkraan) 595 x 1335 x 590 mm (totale systeem)	595 x 850 x 590 mm (systeemkast) 180 x 490 x 220 mm (tapkraan)	390 x 668 x 420 mm (koeler) 170 x 380 x 350 mm (carbonator) 180 x 490 x 220 mm (tapkraan)	370 x 540 x 496 mm	360 x 440 x 360 mm (koeler-carbonator) 180 x 490 x 220 mm (tapkraan)
Hoogte tapkraan	325 mm				320 mm
Weight	74.5 kg (systeem) 2 kg (tapkraan)		50 kg (koeler) 13 kg (carbonator) 2 kg (tapkraan)	33.8 kg	35.4 kg (koeler-carbonator) 2 kg (tapkraan)
Max. stroomverbruik	1150 W		1817 W	1173 W	
Max. doorstroom	3 l/min			2 l/min	
Product nummer					
	Bottler 101-2-FS-0 CU	Bottler 102-2-FS-0 CU	Bottler 103-2-TS-0 CU	Bottler 104-2-CT-0 CU	Bottler 105-2-TS-0 CU

De levensmiddelenkwaliteit en veiligheid van BRITA waterfilterproducten zijn door onafhankelijke instituten getest en geverifieerd



Product compliant with
Reg. EC No 1831/2003

*van toepassing op alle materialen die in contact komen met water