



Solutions de fontaines à eau BRITA. Un plus pour votre entreprise.

Vivre l'hydratation.

Se rafraîchir l'esprit.

Plus d'informations : brita.ch/fontaine-eau

Drink better. Do better.



Nous sommes une entreprise
familiale.
L'eau nous passionne.



Depuis 1966, nous aidons notre clientèle
à trouver des solutions intelligentes
pour leur fourniture d'eau potable.

Markus Hankammer | CEO du groupe BRITA
Fils de Heinz Hankammer, fondateur de BRITA

Plus d'informations : brita.ch/fontaine-eau

Des solutions d'eau durables.



Faire changer durablement les modes de consommation de l'eau me passionne. C'est la vision de notre entreprise. La grande famille BRITA veut rendre le monde un peu meilleur, par la réduction des déchets plastiques et des émissions.

Markus Hankammer | CEO du groupe BRITA. Fils du fondateur Heinz Hankammer

L'eau est notre source de vie, d'où notre sensibilité au thème de l'environnement. Chaque jour, nous travaillons à préserver cette précieuse ressource. Les défis sont nombreux et nous savons que nous ne pourrons pas tout résoudre. Mais ensemble, dans notre entreprise et dans la vôtre, nous pouvons avoir un impact positif sur la nature, l'environnement et la société.



86 % de CO₂ en moins

C'est ce que vous économisez en utilisant une fontaine à eau plutôt que de l'eau en bouteille* – soit 137 000 recharges de votre téléphone.

* Vous économisez 64 % de CO₂ par rapport aux fontaines à eau bonbonnes*. Calcul effectué sur la base de Top Pro HP (performance de réfrigération intermédiaire), par une agence spécialisée indépendante et vérifié par le TÜV Nord.





Le développement durable, une évidence



Les actions et non les paroles ont toujours guidé notre approche du développement durable. En 1992, nous avons lancé le tout premier processus de recyclage de cartouches filtrantes. Depuis, notre clientèle bénéficie de solutions innovantes qui contribuent au progrès écologique et ont des effets positifs à la fois sur leur entreprise et sur l'environnement.

« Reduce »

Nous économisons du plastique partout où nous le pouvons, le long de la chaîne de création de valeur. Par rapport à l'empreinte carbone BRITA de 2023, nous avons réduit nos émissions globales (Scope 1+2) de plus de 15 % - ce qui montre que les progrès sont possibles.

« Reuse »

Depuis 1992, nous recyclons les cartouches filtrantes et utilisons les matériaux récupérés dans de nouveaux produits BRITA. Nous bouclons ainsi le cycle des matériaux. Par rapport à 2022, nos émissions par cartouche filtrante produite ont déjà baissé de 9,5 %.

« Recycle »

Nous continuons d'étudier de nouvelles méthodes de recyclage et développons des alternatives à l'incinération, afin d'éviter les déchets ou de les réintégrer au processus de création de valeur.

Des partenariats qui stimulent les progrès.

Collaboration avec des pairs

Pour optimiser notre efficacité et la gestion de nos déchets, nous travaillons en étroite collaboration avec des fournisseurs qui partagent nos valeurs. Chaque année, nous analysons l'empreinte carbone de notre entreprise d'après le Greenhouse Gas Protocol (GHG). Des experts externes veillent à ce que la qualité de nos rapports, leur transparence et leur précision soient conformes aux exigences.

Au Royaume-Uni, nos « Green Teams » s'investissent pour une meilleure gestion des déchets. À notre siège en Allemagne, nous mettons de l'électricité verte gratuite à la disposition des véhicules alimentés par batterie. Depuis 2015, nos sites d'Allemagne, d'Italie et de Grande-Bretagne emploient des énergies renouvelables et des technologies respectueuses des ressources afin de réduire leurs émissions et soutenir les objectifs de durabilité de notre clientèle.

Des petits changements pour de grands effets

Remplacer l'eau en bouteille par une fontaine à eau BRITA peut faire une grande différence. L'utilisation d'énergies renouvelables réduit l'empreinte carbone de 5 % supplémentaires. Notre partenariat de longue date avec Whale and Dolphin Conservation, qui travaille à la réduction du plastique dans nos océans, est un autre exemple de notre engagement.

Nous sommes convaincus que les petits gestes, mis bout à bout, aboutissent à de grands résultats et nous sommes résolus à poursuivre ensemble sur cette voie

Plus d'informations : brita.ch/fontaine-eau/durabilite



Plus d'équilibre pour la planète.



Boire de l'eau d'une fontaine à eau BRITA plutôt que de l'eau en bouteille génère jusqu'à 7 fois moins d'émissions de CO₂. En associant réduction du plastique et bouteilles réutilisables, nous créons un meilleur équilibre.

+

Plus de 6 milliards de bouteilles en plastique

économisées en buvant de l'eau filtrée BRITA et non de l'eau en bouteille*.

+

Ce qui équivaut à 18 fois la tour Eiffel

Quand on empile ces bouteilles de 1 litre*.

+

Ce qui équivaut au poids de 4549 camions chargés

et à la longueur de 4511 camions*.

Poids du camion : 40 tonnes
Longueur du camion : 18 m

+

506 kg de déchets plastiques en moins par an

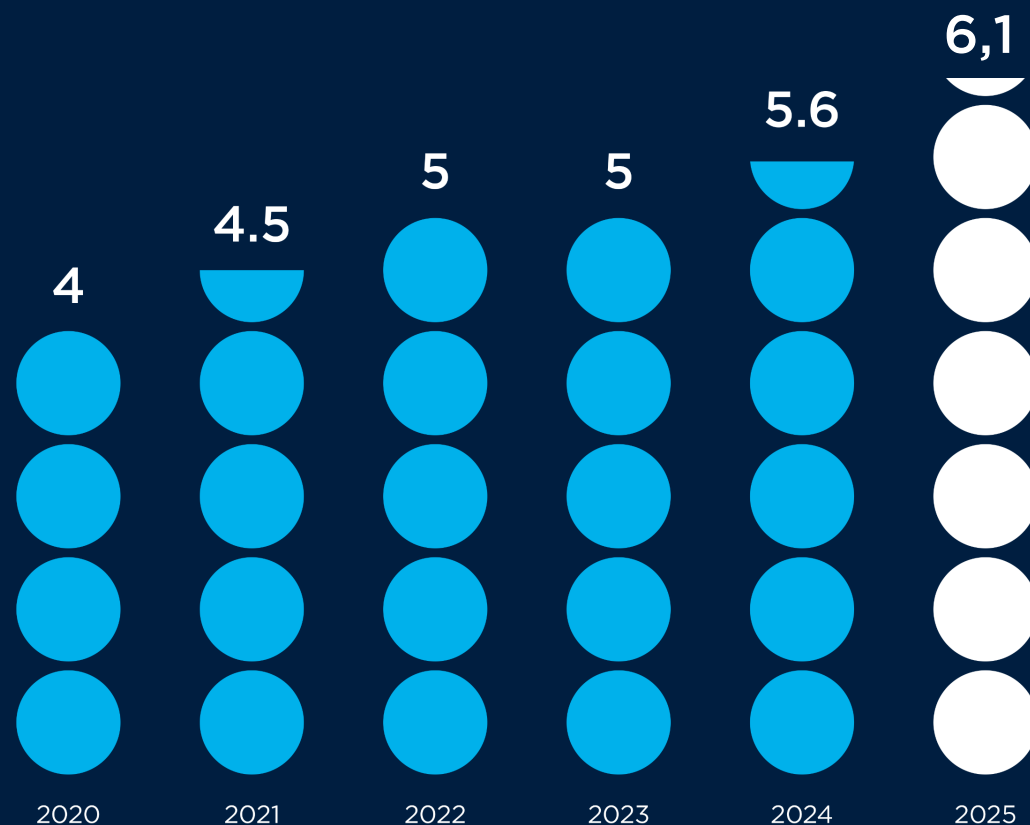
quand 100 personnes boivent de l'eau d'une fontaine à eau plutôt que de l'eau en bouteille plastique.**

C'est le poids d'une baleine grise à sa naissance.

* Source : rapport interne sur l'impact des produits, publié dans le BRITA Sustainability Report 2025

** Ministère bavarois de protection de l'environnement et des consommateurs, 2016

Nombre de bouteilles d'eau économisées en milliards par an



Cycle de vie d'une fontaine à eau.



1 Achat des matériaux et préproduction

Plus de 70 % des composants de nos produits proviennent de fournisseurs européens, ce qui réduit l'empreinte carbone.

2 Transport

L'optimisation des transports et les choix en matière d'achat font baisser nos émissions de CO₂.

3 Production

Nous utilisons de l'électricité verte certifiée sur nos sites de production (DE/UK). Des sources d'énergie renouvelables couvrent ainsi une grande partie de nos besoins indirects en électricité.

Nos fontaines à eau génèrent jusqu'à 86 % de CO₂ en moins que l'eau en bouteille - 64 % en moins que les fontaines à eau bonbonnes.*

4 Conditionnement

Nous avons remplacé le papier bulle et la mousse par des solutions en papier respectueuses de l'environnement, et nos cartons se composent à 80 % de matériaux recyclés.

5 Utilisation par le client

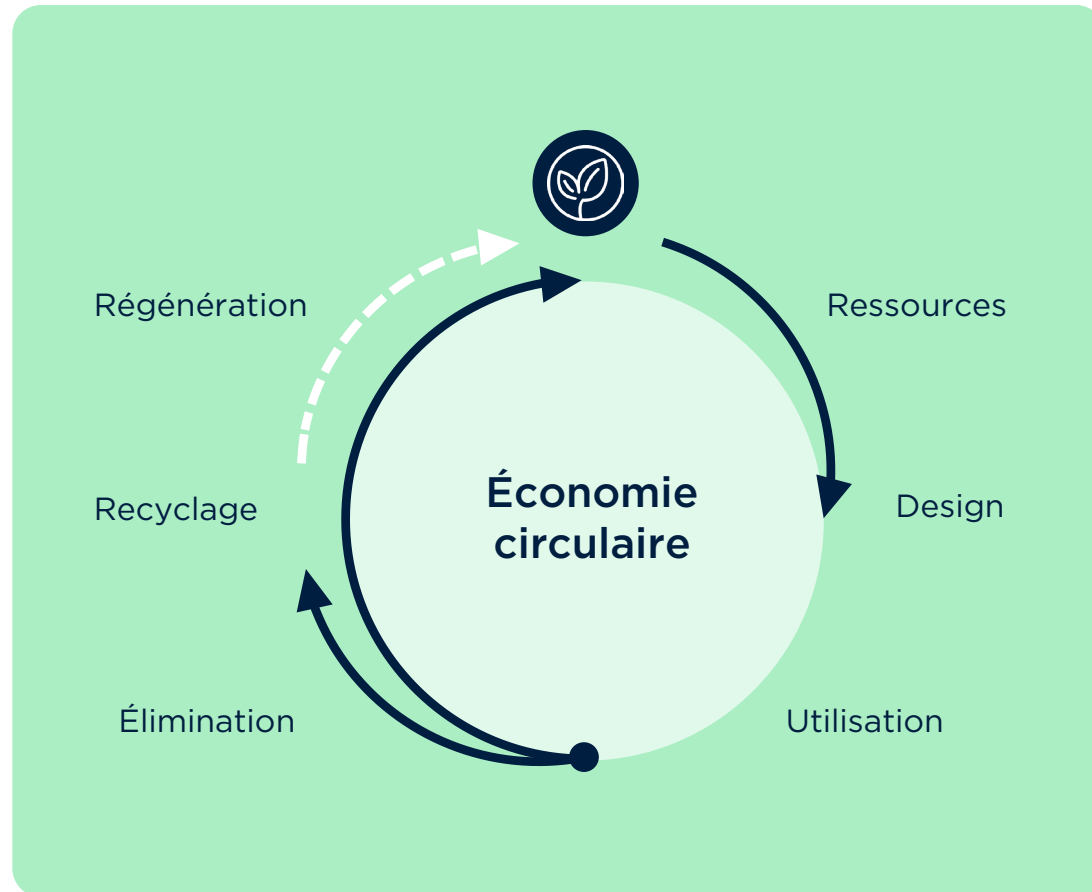
Les produits BRITA contribuent à la réduction des coûts, des déchets et des émissions de CO₂.

6 Élimination

À la fin de leur longue durée de vie, les fontaines à eau sont démontées et les différents matériaux recyclés au maximum.

Économie circulaire

Moins de déchets, plus de durabilité.



Qu'est-ce que l'économie circulaire ?

Depuis des siècles, les économies suivent un modèle linéaire – prendre, fabriquer, utiliser et éliminer. Les conséquences sur la nature, le climat et l'environnement sont lourdes. Un modèle circulaire transforme ce système du jetable en un système qui maintient les produits et les matériaux en usage le plus longtemps possible, réduit la consommation de matières premières et élimine les déchets à la source.

Le résultat

Moins de pression sur les ressources naturelles, moins d'impact sur la nature et le climat. Des communautés et des économies nationales florissantes ainsi que des modes de vie plus sains, plus durables pour tout le monde. La Commission européenne ambitionne de parvenir à une économie circulaire fermée d'ici à 2050 dans le cadre du pacte vert.

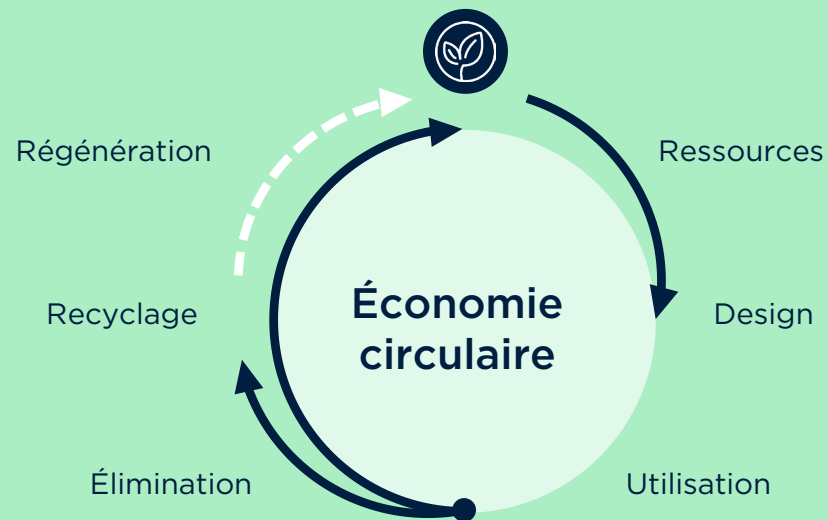
Comment votre entreprise en profite

En plus d'être bonnes pour la planète, les solutions circulaires apportent une vraie valeur à l'entreprise : elles réduisent les coûts et les risques de conformité, et prolongent la durée de vie des investissements. Grâce à la réutilisation, à la réparation et au recyclage, les entreprises peuvent réaliser des économies mesurables et améliorer leurs performances environnementales.

L'économie circulaire chez BRITA



De la théorie à la pratique.



Régénération

- Certification ISO 14001 Gestion de l'environnement.
 - Médaille de bronze EcoVadis en 2025 (top 35 %).
- Des initiatives en cours visent à améliorer la réparabilité des fontaines à eau et leur reconditionnement local.

Design : réduire ou abandonner

- Le design influence à 80 % l'impact qu'aura un produit sur l'environnement. BRITA est donc très vigilante sur la production, qui doit être intelligente, efficace et durable.
- Le mode nuit intelligent sur les chauffe-eau fait économiser 25 % d'énergie par rapport au mode standard.
- La mise en ligne des modes d'emploi a permis de réduire de 80 % les déchets de papier.

Prolonger l'utilisation et recycler

- En 2023, nous avons régénéré 2,1 millions de litres d'échangeurs ioniques pour les réutiliser dans des produits BRITA (+15 % par rapport à 2022).
- En 2023, nous avons reconditionné 10 % de fontaines à eau en plus qu'en 2022.

EcoVadis Bronze



En 2025, EcoVadis nous a décerné la médaille de bronze pour le développement durable en entreprise. Sur les 100 000 entreprises et plus notées par EcoVadis, le plus grand fournisseur reconnu d'évaluations RSE d'entreprises, BRITA fait donc partie des 35 % qui sont les meilleures.



Nous sommes fiers de cette distinction. Nous continuerons à nous engager pour améliorer sans cesse notre chaîne de création de valeur et créer des solutions durables qui profitent à l'humanité et à la planète.

L'influence de BRITA dans les 4 catégories EcoVadis

Environnement

- 60 %+ de l'électricité est issue de sources renouvelables
- Certification ISO 14001 Gestion de l'environnement
- Programmes de collecte et de recyclage des cartouches filtrantes

Travail et droits humains

- Des directives claires sur la diversité, la discrimination, le travail des enfants et les conditions de travail
- Comité d'entreprise
- Sondages réguliers sur la satisfaction du personnel

Achats responsables

- Évaluation des fournisseurs en accord avec le règlement REACH
- Audits sur place sur des questions sociales et environnementales
- Clauses sociales et environnementales intégrées dans les contrats

Éthique

- Directives contre la corruption et le trafic d'influence, avec procédure d'approbation
- Règles strictes sur les pratiques anticoncurrentielles (p. ex. entente sur les prix, offres truquées)
- Formations régulières sur l'éthique destinées au personnel





Nous sommes une famille



Boussole des valeurs

Nous sommes fiers d'être une entreprise familiale et voulons être en accord avec nos valeurs dans tout ce que nous entreprenons – pour la nature, l'environnement et l'humanité.

Design inclusif

Tout le monde devrait pouvoir accéder à une bonne eau potable. Nous avons ainsi développé l'Easy Access Panel qui rend nos fontaines à eau plus accessibles et conviviales d'utilisation pour toutes et tous.

Droits humains

Le groupe BRITA respecte les droits humains reconnus à l'échelle internationale et rejette toute forme d'esclavagisme moderne et de traite des êtres humains. Par notre déclaration annuelle sur l'esclavagisme moderne, nous garantissons que ces pratiques ne se retrouvent dans aucun maillon de notre activité ou chaîne d'approvisionnement.

Plus d'informations : brita.ch/fontaine-eau

Agissons ensemble !



Le défi est de taille, mais notre force collective aussi. La pire menace pour notre planète, c'est de croire que quelqu'un d'autre va la sauver.

Robert Swan, OBE

Chacun de nous peut faire une différence positive, en repensant des routines de travail, en réduisant l'utilisation de plastique à usage unique ou en trouvant de nouveaux moyens d'économiser de précieuses ressources. Les effets des petits gestes s'additionnent pour créer un meilleur avenir pour tous.

Chez BRITA, nous nous concentrons sur notre contribution à la planète. Comment faire pour recycler davantage les composants de nos produits ? Que faire pour éviter que nos déchets finissent à la décharge ? Et comment pouvons-nous créer un avenir plus vert avec nos clients, partenaires et communautés ?

